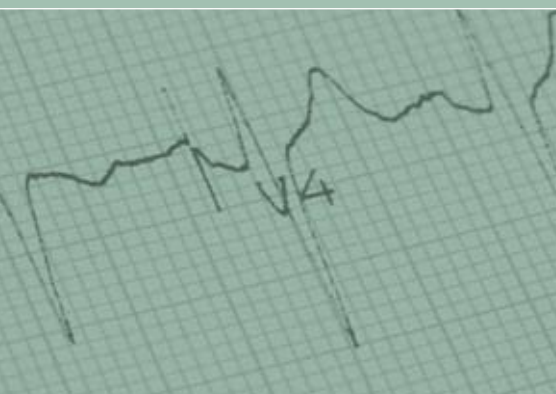


PREVENT

Der Gesundheits-Check-up



Der Gesundheits-Check-up CLASSIC



Institut für Arbeits- und
Sozialhygiene Stiftung

dbgs:
GesundheitsService
Ein Unternehmen der IAS-Gruppe

PREVENT
Der Gesundheits-Check-up

*Gesundheit ist
Vertrauenssache.*



Warum ein Gesundheits-Check-up bei PREVENT?

PREVENT bietet Ihnen weit mehr als eine Vorsorgeuntersuchung: als Spezialist für Präventivmedizin stellt PREVENT seine Programme nach modernsten Erkenntnissen zusammen und gibt Ihnen die Sicherheit, alles für Ihre Gesundheit zu tun.

PREVENT betreut Führungskräfte renommierter Unternehmen und Privatpersonen. Sieben Standorte gewährleisten kurze Anreisezeiten und können bei Nachuntersuchungen jederzeit gewechselt werden.

Mit dem Ein-Tages-Check-up CLASSIC durchlaufen Sie im angenehmen und freundlichen Ambiente von PREVENT eine Vielzahl medizinischer Untersuchungsstationen für die Sie sonst von Praxis zu Praxis eilen müssten. Bereits am frühen Nachmittag liegen alle Ergebnisse für ein detailliertes Bild Ihrer gesundheitlichen Situation vor. Diese unterliegen selbstverständlich auch bei Firmen-Check-ups streng der ärztlichen Schweigepflicht.

Ihre PREVENT-Vorteile

- **Qualifizierte Betreuung**
PREVENT-Ärzte sind qualifizierte Fachärzte für Innere Medizin mit umfassender Erfahrung aus über 45.000 Check-ups.
- **Persönliche Ansprache**
Ihr PREVENT-Arzt betreut in der Regel nur zwei Personen am Tag. Er führt Sie durch alle Untersuchungen und ermöglicht eine vertrauensvolle Atmosphäre für individuelle Beratungsgespräche.
- **Maßgeschneidertes Gesundheits-Konzept**
Anhand der Untersuchungsergebnisse erhalten Sie eine Analyse Ihres Ist-Zustandes. Darüber hinaus bekommen Sie konkrete Empfehlungen zur Prävention, wie z.B. zu Ernährung und Stressbewältigung sowie Anregungen, welche sportlichen Aktivitäten zu Ihrem Lebensstil passen.
Falls nötig erhalten Sie gezielte Hinweise zu weiterer Diagnostik und Therapie.
- **Nachhaltiger Nutzen**
Zwischen den Untersuchungsintervallen können Sie sich in gesundheitlichen Fragen jederzeit vertrauensvoll an Ihren persönlichen PREVENT-Arzt wenden. Zur Erhaltung und Förderung Ihrer Gesundheit und Leistungsfähigkeit empfehlen wir Ihnen, den Check-up CLASSIC im Intervall von zwei Jahren zu wiederholen.

Grundprogramm

Vorgespräch, Basisuntersuchung und Abschlussberatung zur professionellen Einschätzung Ihrer Gesundheitssituation und Umsetzung der gewonnenen Erkenntnisse.

- Auswertung des von Ihnen ausgefüllten ärztlichen Fragebogens und ausführliches Eingangsgespräch mit Ihrem Arzt: Aktuelle Beschwerden, Medikamenteneinnahme, Familien- und eigene Vorgeschichte, Impfstatus, Ernährungsgewohnheiten und sportliche Aktivitäten.
- Umfassende internistische Untersuchung
- Körperfettanalyse
- Ausführliches Abschlussgespräch mit Ihrem Arzt und schriftlicher, allgemein verständlicher Abschlussbericht.

Herz - Kreislauf - Lunge

- Farbdoppler-Ultraschalldiagnostik des Herzens
- EKG in Ruhe
- Lungenfunktionsprüfung in Ruhe (Spirometrie)
- Lungenfunktionsprüfung und EKG unter Belastung (Spiroergometrie)
- Sauerstoffsättigung (Pulsoxymetrie)

Ziel

Einschätzung des Funktionszustandes sowie Ausschluss von Erkrankungen des Herz-Kreislauf-Systems.

Magen - Darm - innere Organe

- Ultraschalldiagnostik (Sonographie) der Bauchorgane
- Ultraschalluntersuchung (Sonographie) der Schilddrüse
- Für Männer: Untersuchung des Mastdarms und der Prostata

Ziel

Ausschluss von Krankheitsbefunden an den untersuchten Organen.

Blutgefäße

- Durchblutungsprüfung der hirnersorgenden Arterien sowie der Bauch- und Beckenarterien (Farbdoppler-Sonographie).

Ziel

Aufdeckung von Durchblutungsstörungen und Ermittlung des spezifischen Gefäßrisikos.

Augen und Ohren

- Sehtest mit Prüfung verschiedener Sehfunktionen (Sehschärfe, Phorie, Stereosehen, Fusion, Farbtüchtigkeit)
- Gehörprüfung (Audiometrie)
- Augendruckmessung (Non Contact Tonometrie)

Ziel

Diese Untersuchungen überprüfen die Seh- und Hörfunktion. Glaukom (grüner Star) geht häufig mit erhöhten Augendruckwerten einher.

Labor

- Blutbild und Entzündungsparameter: Blutsenkung (BSG = Blutkörperchensenkungsgeschwindigkeit), großes Blutbild, Elektrophorese, CRP
- Blutzuckerwerte: HbA1c (Diabetes-Früherkennung), Nüchtern-Blutzucker, Basal-Insulin, HOMA-Index
- Blutfette: Gesamtcholesterin, HDL- und LDL-Cholesterin, Triglyzeride
- Nierenwerte: Harnsäure, Kreatinin, Harnstoff
- Leberwerte: GOT, GPT, Gamma-GT und Bilirubin
- Gerinnung: Quick, INR
- Elektrolyte: Natrium, Kalium, Magnesium, Calcium
- Schilddrüsen-Steuerungshormon: TSH
- Eisenstoffwechsel: Ferritin
- Arteriosklerose-Risikoindikator: Homozystein
- Urinuntersuchung: pH-Wert, Leukozyten, Eiweiß, Glucose, Keton, Erythrozyten, Urobilinogen, Nitrit, Mikroalbumin
- Stuhluntersuchung (im Vorfeld): Hämooccult-Test auf Blutspuren im Stuhl (Guajak-Test)

Ziel

Überblick über die aktuelle Gesundheitssituation und die Risikofaktorenkonstellation.

Erweitertes Programm

(auf Wunsch oder bei Indikation)

Diese Programmteile ergänzen das Grundprogramm. Sämtliche Laboruntersuchungen können ohne vorherige Absprache jederzeit durchgeführt werden. Die übrigen Untersuchungen des erweiterten Programms erfolgen teilweise extern. Informieren Sie uns bitte bei Ihrer Anmeldung, wenn Sie Untersuchungen und Beratungen aus dem erweiterten Programm wahrnehmen möchten. Für detaillierte Informationen steht Ihnen unser leitender Arzt gerne zur Verfügung.

Erweiterte Herz-Kreislauf-Lungen-Diagnostik

- Durchblutungsprüfung von peripheren Arterien und Venen
- Langzeit-Blutdruckmessung

Erweiterte bildgebende Diagnostik

- Röntgen
- Computertomographie/Cardio-CT
- Magnetresonanztomographie
- Magnetresonanztomographie

Erweiterte Krebsvorsorge

- Darmspiegelung (Koloskopie)
- Magenspiegelung (Gastro-Duodenoskopie)
- PSA-Test im Blut (Prostatakrebsvorsorge)
- Immunologischer Stuhltest auf Blut (Darmkrebsvorsorge)
- Gynäkologische Krebsvorsorgeuntersuchungen
- Auflichtmikroskopie (Hautkrebsvorsorge)

Sportmedizin

- Leistungsdiagnostik auf dem Fahrrad- oder Laufbandergometer. Bestimmung individueller Trainingsbereiche durch Laktatstufenmessung und/oder Spiroergometrie, Trainingsberatung

Psychosomatische Diagnostik

- Stressanalyse (Fragebogen)
- Gedächtnistest

mieren Sie uns bitte bei Ihrer Anmeldung, wenn Sie Untersuchungen und Beratungen aus dem erweiterten Programm wahrnehmen möchten. Für detaillierte Informationen steht Ihnen unser leitender Arzt gerne zur Verfügung.

Reisemedizin

- Reisemedizinische Untersuchung/Beratung
- Tropenmedizinische Untersuchung/Beratung, einschließlich der Bestätigung beruflicher Tauglichkeit für Auslandsaufenthalte nach der berufsgenossenschaftlichen Richtlinie G 35.

Biomechanische Funktionsanalyse des Rückens

- Ermittlung der Kraft und Leistungsfähigkeit der Rückenmuskulatur und Wirbelsäulenbeweglichkeit.

Erweitertes Laborprogramm

- Weitere mögliche Laboruntersuchungen können am Untersuchungstag in unserem leistungsfähigen Labor in Auftrag gegeben werden (z. B. HIV-Test, sämtliche Antikörperbestimmungen, Helicobacter-Atemtest, Schilddrüsenhormone, Hormonspiegel, Rheumadiagnostik).

Weitere Möglichkeiten

- Tauchmedizinische Untersuchung
- Individuelle Ernährungsanalyse
- Auffrischimpfungen
- Spiegelung des Augenhintergrundes
- Fliegertauglichkeitsuntersuchungen für Berufs- und Privatpiloten (PPL, CPL, ATPL)

Honorar / Anmeldung

Das Honorar für den Gesundheits-Check-up CLASSIC beträgt in Anlehnung an die Gebührenordnung für Ärzte (GOÄ) 1.198,- EUR. Die im erweiterten Programm aufgeführten Untersuchungen und Beratungen werden gesondert berechnet. Sie erhalten eine detaillierte Spezifikation der durchgeführten Leistungen. Die Frage einer möglichen Kostenerstattung durch Ihre Krankenversicherung oder durch Ihr Unternehmen sollte vor dem Check-up geklärt sein. Falls Sie unsere Liquidation zur Kulanzerrstattung bei Ihrer privaten Krankenversicherung einreichen möchten, beachten Sie bitte unser entsprechendes Merkblatt.

Beachten Sie bitte, dass Firmenprogramme von diesem Leistungsumfang abweichen können.

Bitte haben Sie Verständnis dafür, dass wir uns bei Terminabsagen ab 14 Tagen vor dem Untersuchungstermin vorbehalten müssen, eine Ausfallpauschale zu berechnen.

Falls Sie am Untersuchungsstandort übernachten möchten, helfen wir Ihnen gerne bei der Auswahl eines Hotels.

Ihr Tag bei uns

Der Gesundheits-Check-up Classic

8:15 Uhr

Ankunft an Ihrem PREVENT-Standort. Sie lernen Ihren Arzt und seine Mitarbeiter kennen, die sich am Check-up-Tag um Sie kümmern werden.

Ab 8:30 Uhr

Auswertung des von Ihnen ausgefüllten ärztlichen Fragebogens und **ausführliches Eingangsgespräch** mit Ihrem Arzt.

Vormittags

Medizinisches Untersuchungsprogramm.
Zwischendurch bieten wir Ihnen ein Frühstück.

Während der Mittagspause können Sie in einem der umliegenden Restaurants essen gehen.

Nachmittags

Gegebenenfalls Fortsetzung des Untersuchungsprogramms und **ausführliches Abschlussgespräch** mit Ihrem Arzt.

Gegen 16:00 Uhr

Ende Ihres Check-up-Tages.

Einige Tage später

Sie erhalten an Ihre Privatadresse einen schriftlichen, allgemein verständlichen Abschlussbericht, der auch die gegebenen Empfehlungen einschließt.

PREVENT

Der Gesundheits-Check-up

Eine Sparte der IAS Institut für
Arbeits- und Sozialhygiene Stiftung

Gesundheits-Check-up CLASSIC

Berlin

Alt Moabit 101 A, 10559 Berlin
Telefon: 030 399033-66, Telefax: 03221 1085-004
E-Mail: prevent.berlin@ias-gruppe.de

Düsseldorf

Zollhof 30, 40221 Düsseldorf
Telefon: 0211 300657-25, Telefax: 03221 1085-032
E-Mail: prevent.duesseldorf@ias-gruppe.de

Frankfurt/Main Main Airport Center

Unterschweinstiege 8, 60549 Frankfurt/Main
Telefon: 069 2713898-33, Telefax: 03221 1085-040
E-Mail: prevent.frankfurt@ias-gruppe.de

Hamburg

Kaiserhof, Paul-Neumann-Platz 5, 22765 Hamburg
Telefon: 040 2198578-10, Telefax: 03221 1085-055
E-Mail: prevent.hamburg@ias-gruppe.de

Karlsruhe

Steinhäuserstraße 19, 76135 Karlsruhe
Telefon: 0721 8204-218, Telefax: 03221 1085-067
E-Mail: prevent.karlsruhe@ias-gruppe.de

München

Lothstraße 19, 80797 München
Telefon: 089 1895179-0, Telefax: 03221 1085-096
E-Mail: prevent.muenchen@ias-gruppe.de

Gesundheits-Check-up COMFORT

Exklusiv in Baden-Baden

Schillerstraße 11, 76530 Baden-Baden
Telefon: 07221 9079-0, Telefax: 03221 1085-001
E-Mail: prevent.baden-baden@ias-gruppe.de

www.prevent.de

Verbundzertifizierung der IAS-Gruppe nach den internationalen Managementnormen:

DIN EN ISO 14001:2004 (Umwelt), BS OHSAS 18001:2007 (Sicherheit und Gesundheitsschutz) und DIN EN ISO 9001:2000/2008 (Qualität)



Institut für Arbeits- und
Sozialhygiene Stiftung

dbgs :
GesundheitsService
Ein Unternehmen der IAS-Gruppe

PREVENT
Der Gesundheits-Check-up